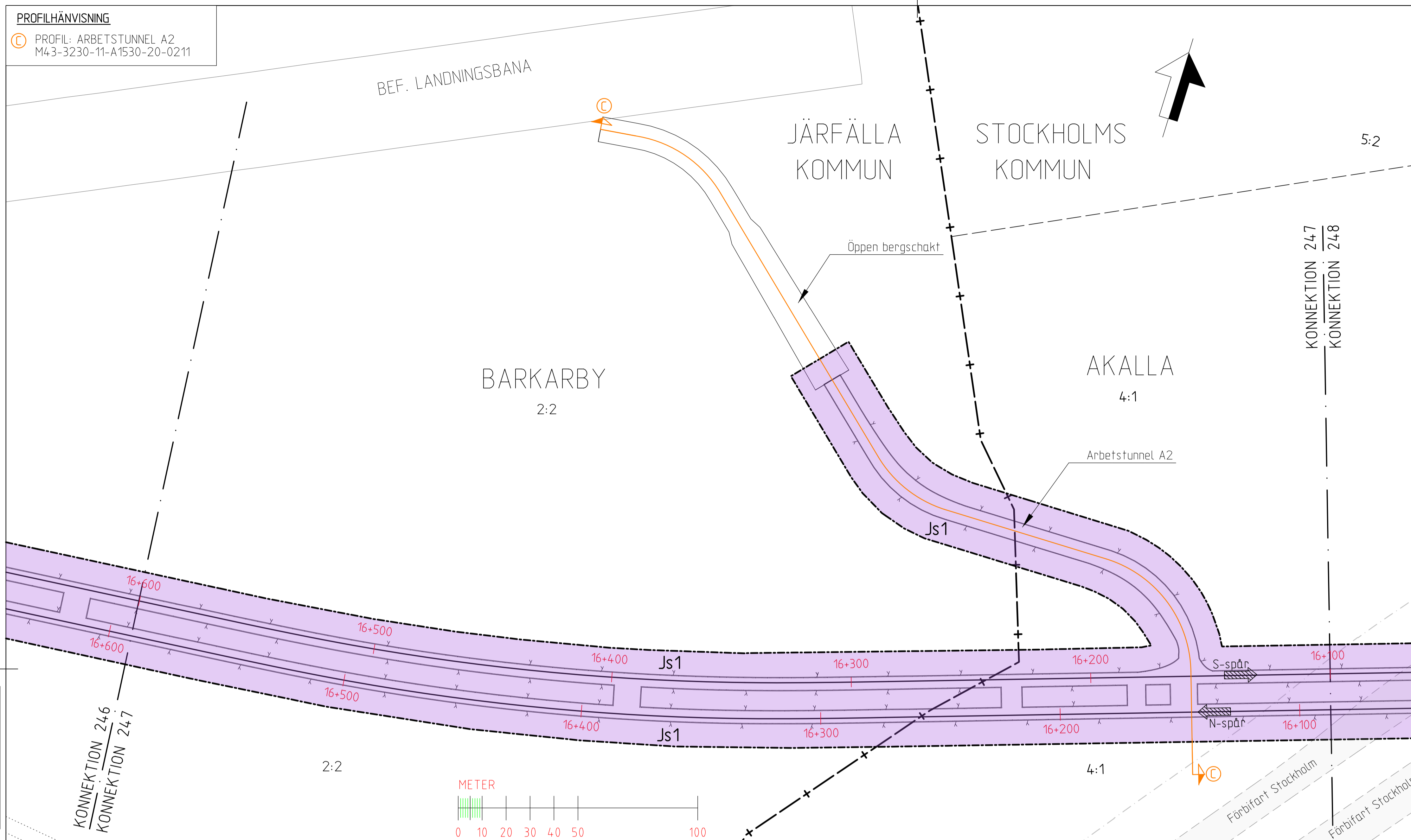


**PROFILHÄNVISNING**  
 ○ PROFIL: ARBETSTUNNEL A2  
 M43-3230-11-A1530-20-0211

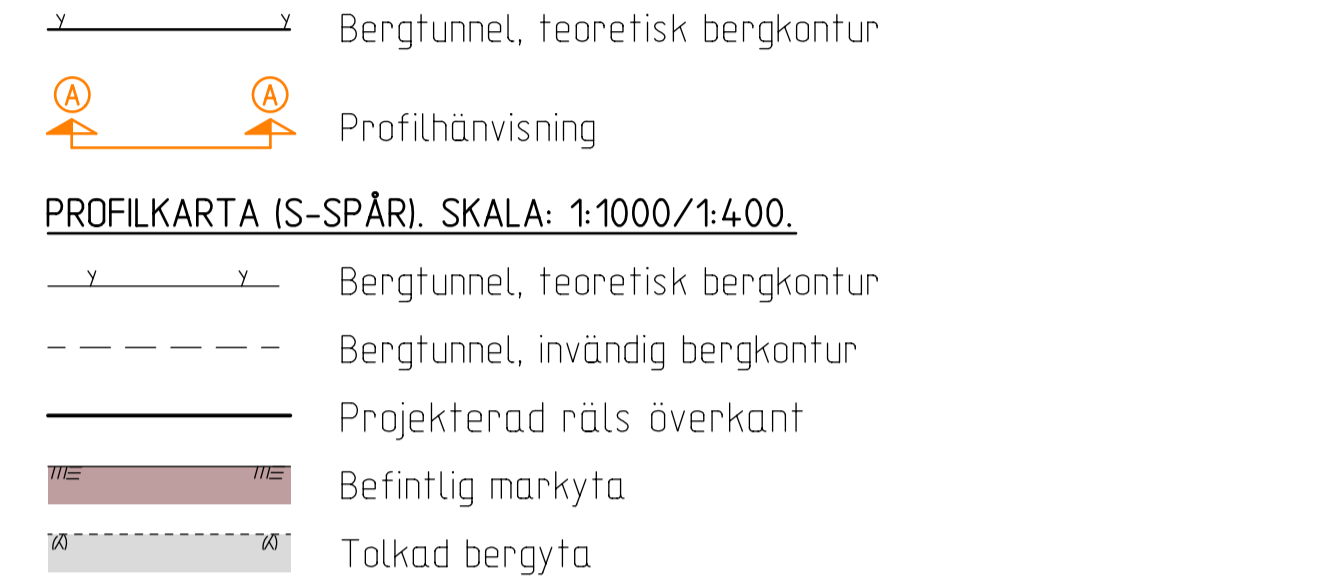
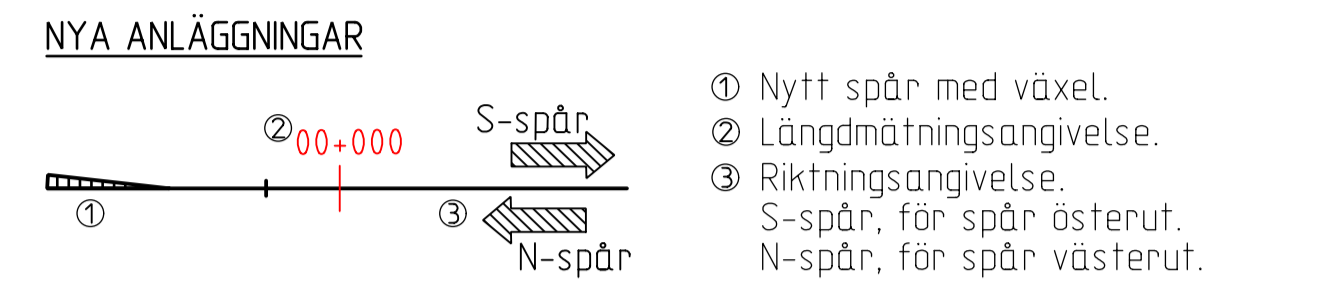


**KOORDINATSYSTEM**  
 SYSTEM I PLAN: SWEREF 99 18 00  
 SYSTEM I HÖJD: RH2000

**LÄNGDMÄTNING**  
 VARJE SPÅR HAR INDIVIDUELL  
 LÄNGDMÄTNING.

**PERMANENTA MARK- OCH UTRYMMESANSPRÅK**

- Gräns för tunnelbaneutrymmen med servitutsrätt.
- Gräns mellan olika typer av servitutsrätter.
- Js1 Nytt utrymme för tunnelbana med tillhörande anläggningar under mark, servitutsrätt.
- Js4 Nytt utrymme för tunnelbanans skyddszon som är gemensam med annan anläggnings skyddszon, servitutsrätt.



**GRÄNSER & ILLUSTRATIONSLINJER**

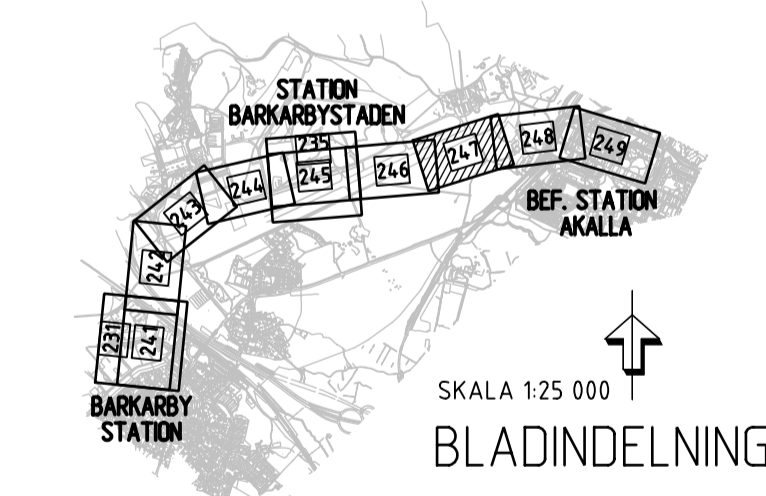
- Illustrationslinje
- Fastighetsgräns
- + + Kommungräns
- Rättighetsgräns
- Illustrerad skyddszon för Färbifart Stockholm.

**UNDANTAGET FRÅN SKYLDIGHET ATT HA SAMRÅD ENLIGT 12:6 A § 5 MB**

Skyldigheten att göra anmälan för samråd enligt 12:6 a § 5 MB gäller inte för de verksamheter och åtgärder som behövs för att bygga järnvägen och som fastställs och ingår i järnvägsmark eller område för tillfällig nyttjanderätt.

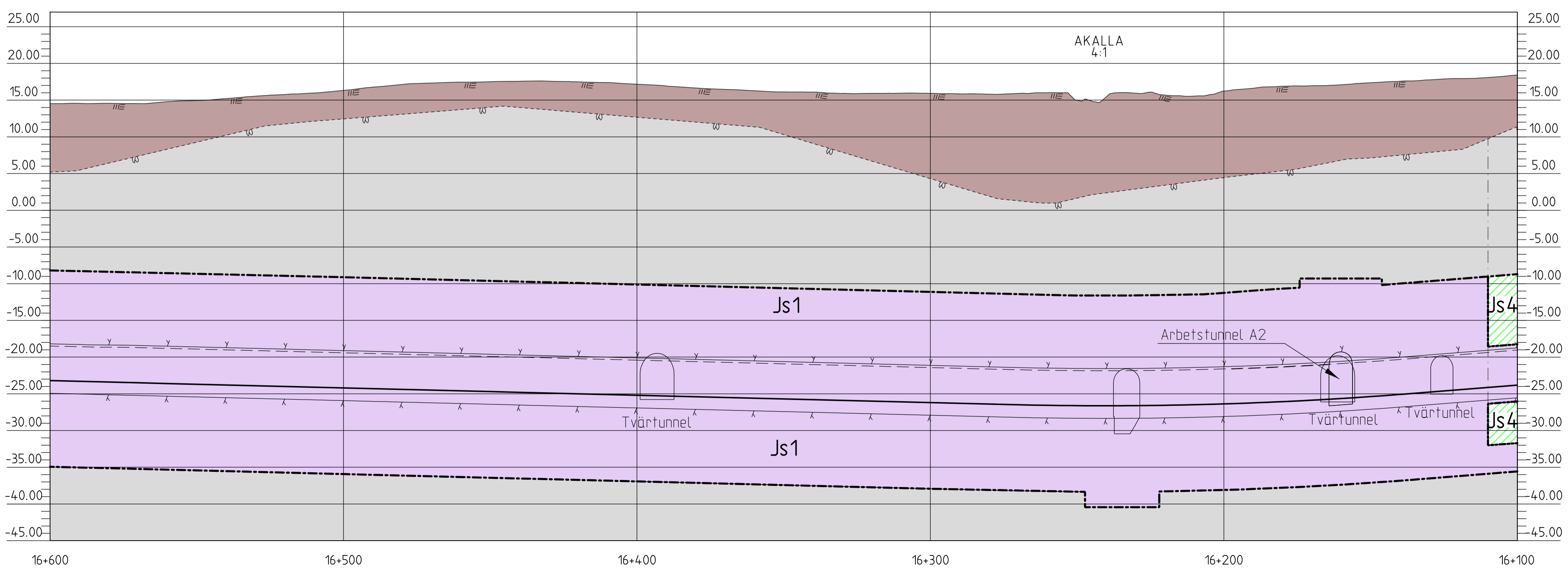
**INFORMATION (FASTSTÄLLS E.J.)**  
 Fastställt plankarta redovisar en skyddszon som kan anpassas till framtida bebyggelse om särskild utredning visar att skyddszonens funktion ej påverkas. Se planbeskrivning, avsnitt 7.1.2 Skyddszon i berg.

Denna handling och informationen härin är  
 AB Storsåccadoms Lövetrafikens egendom och  
 får inte användas utan tillstånd från  
 AB Storsåccadoms Lövetrafik  
 skriftligt medgivande.



GRANSKNINGSHANDLING 2018-02-09

<b>RAMBOLL</b>					
<b>TYRÉNS</b>					
<b>whita</b>					
Uppdrag nr 256949	Handläggare K. Rehn	Rit./Konst R. Zetterlund	Rev	Ant	Revidering avser
Granskad S.Ljungberg	Godkänd P.Skoglund	Datum 2017-06-19			
FUT Handläggare Åsa von Malmund		Informationssäkerhetsklass K1			
FUT Granskad Åsa Jäverdal		FUT Godkänd Anna Nylén		Format A1	Skala 1:1000
FUT Ort Stockholm		Datum 2017-06-19		Ritningsnummer M43-3230-11-A1530-00-0247	Nästa bl Rev 248 B
<b>JÄRNVÄGSPLAN</b>					
Tunnelbana Akalla-Barkarby Permanent anspråk i mark och utrymmen Mark. KM 16+600-16+100 Plan- och profilkartor					



Ritningsfil: D:\STH\256949\3\_Arbete\02\_Plan\K3\_Värdet\N\_4.0\_Permanent\M43-3230-11-A1530-00-0247.dgn  
 Ritningsdatum: 2018-02-06  
 Ritad av: Tyrens