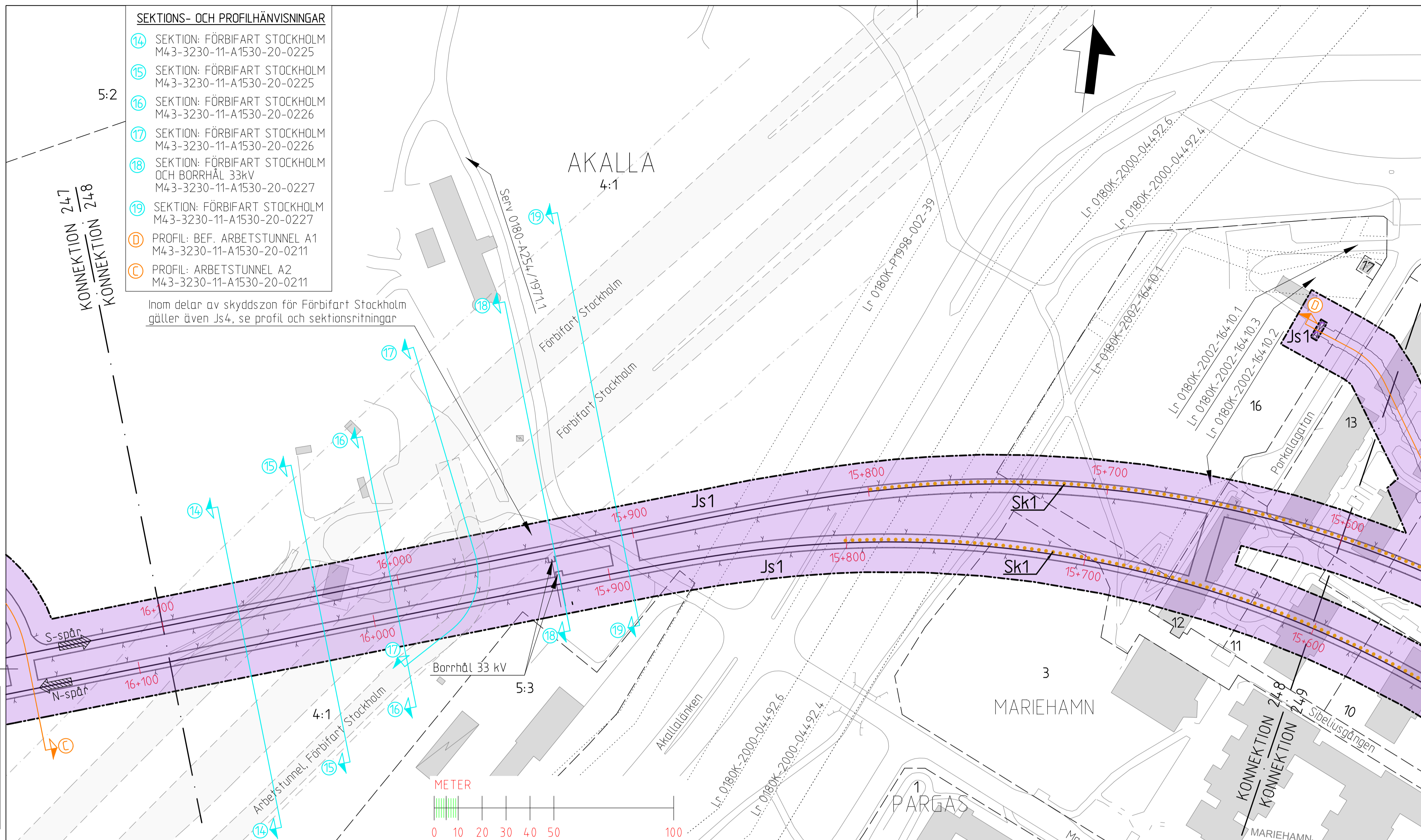


SEKTIONS- OCH PROFILHÄNVISNINGAR

- 14 SEKTION: FÖRBIFART STOCKHOLM M43-3230-11-A1530-20-0225
- 15 SEKTION: FÖRBIFART STOCKHOLM M43-3230-11-A1530-20-0225
- 16 SEKTION: FÖRBIFART STOCKHOLM M43-3230-11-A1530-20-0226
- 17 SEKTION: FÖRBIFART STOCKHOLM M43-3230-11-A1530-20-0226
- 18 SEKTION: FÖRBIFART STOCKHOLM OCH BORRHÅL 33kV M43-3230-11-A1530-20-0227
- 19 SEKTION: FÖRBIFART STOCKHOLM M43-3230-11-A1530-20-0227
- D PROFIL: BEF. ARBETSTUNNEL A1 M43-3230-11-A1530-20-0211
- C PROFIL: ARBETSTUNNEL A2 M43-3230-11-A1530-20-0211

Inom delar av skyddszon för Förbifart Stockholm gäller även Js4, se profil och sektionssritningar



- KOORDINATSYSTEM**
 SYSTEM I PLAN: SWEREF 99 18 00
 SYSTEM I HÖJD: RH2000
- LÄNGDMÄTNING**
 VARJE SPÅR HAR INDIVIDUELL LÄNGDMÄTNING.
- PERMANENTA MARK- OCH UTRYMMESANSPRÅK**
- Gräns för tunnelbaneutrymmen med servitutsrätt.
 - Gräns mellan olika typer av servitutsrätter.
 - Js1 Nytt utrymme för tunnelbana med tillhörande anläggningar under mark, servitutsrätt.
 - Js1 Nytt utrymme för tunnelbana med tillhörande anläggningar ovan mark, servitutsrätt.
 - Js4 Nytt utrymme för tunnelbanans skyddszon som är gemensam med annan anläggnings skyddszon, servitutsrätt.

- SKYDDSÅTGÄRDER**
- Sk1 Stomljuddämpande åtgärder 30dB (A) SLOW. Km 19+399-16+800 och 15+800-15+288.
- NYA ANLÄGGNINGAR**
- ① Nytt spår med växel.
 - ② Längdmättningsangivelse.
 - ③ Riktningangivelse.
 - S-spår, för spår österut.
 - N-spår, för spår västerut.

- NYA ANLÄGGNINGAR**
- Bergtunnel, teoretisk bergkontur
 - Sektionshänvisning
 - Profilhänvisning
- PROFILKARTA (S-SPÅR), SKALA: 1:1000/1:400.**
- Bergtunnel, teoretisk bergkontur
 - Bergtunnel, invändig bergkontur
 - Projekterad räls överkant
 - Befintlig markyta
 - Tolkad bergyta
 - Tolkad befintlig byggnad
 - Tolkad befintlig grundläggning

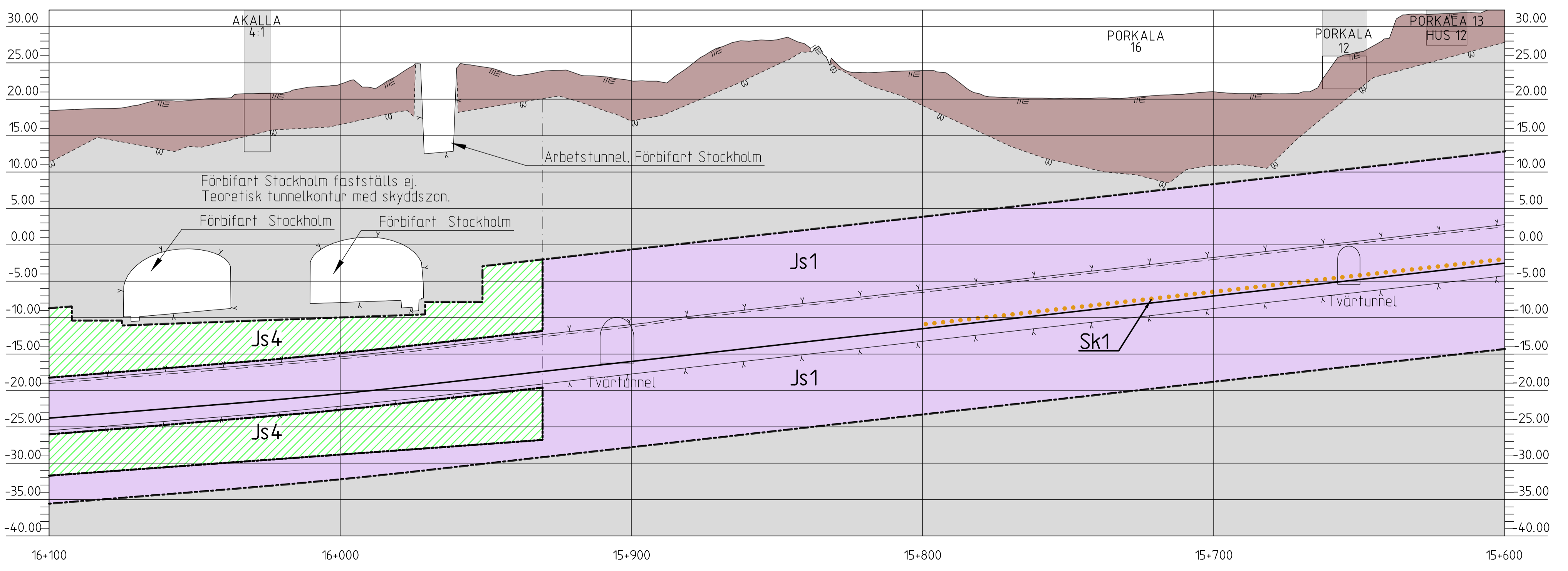
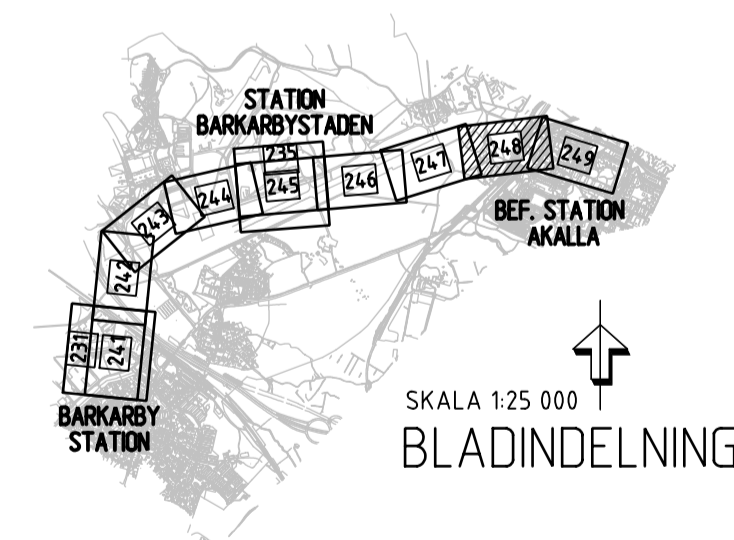
- GRÄNSER & ILLUSTRATIONSLINJER**
- Illustrationslinje
 - Fastighetsgräns
 - Rättighetsgräns
 - Illustrerad skyddszon för Förbifart Stockholm.

UNDANTAGET FRÅN SKYLDIGHET ATT HA SAMRÅD ENLIGT 12:6 A § MB

Skyldigheten att göra anmälan för samråd enligt 12:6 a § MB gäller inte för de verksamheter och åtgärder som behövs för att bygga järnvägen och som fastställs och ingår i järnvägsmark eller område för tillfällig nyttjanderätt.

INFORMATION (FASTSTÄLLS EJ)

Fastställt plankarta redovisar en skyddszon som kan anpassas till framtida bebyggelse om särskild utredning visar att skyddszonens funktion ej påverkas. Se planbeskrivning, avsnitt 7.1.2 Skyddszon i berg.



GRANSKNINGSHANDLING 2018-02-09

RAMBOLL		TYRÉN		whita	
Uppdrag nr 256949	Handläggare K. Rehn	Rit/Konst R. Zetterlund	Rev	Ant	Revidering avser
Granskad S. Ljungberg	Godkänd P. Skoglund	Datum 2017-06-19	JÄRNVÄGSPLAN		
Ort Stockholm	Förvaltning för utbyggd tunnelbana STOCKHOLMS LÄNS LÄNSTING		Tunnelbana Akalla-Barkarby Permanent anspråk i mark och utrymmen Mark. KM 16+100-15+600 Plan- och profilkartor		
FUT Handläggare Åsa von Malmborg	Informationsklass K1	FUT Godkänd Anna Nylén	Förvaltningsnummer 3230	Format A1	Skala 1:1000
FUT Granskad Åsa Jäverdal	FUT Ort Stockholm	Datum 2017-06-19	Ritningsnummer M43-3230-11-A1530-00-0248	Nästa bl 249	Rev B

Ritningsfil: D:\STH\256949\3_Arbete\02_Plan\K3_Värdet\2.40-Permanent\M43-3230-11-A1530-00-0248.dgn
 2018-02-06
 Planritad av: Tyrén