

SEKTIONS- OCH PROFILHÄNVISNINGAR

- ① SEKTION: UTRYMNINGSVÄG/
FÖRBEREDD UPPGÅNG
M43-3230-11-A1530-20-0220
- ② SEKTION: TEKNIKRUM OCH
BRANDGASSCHAKT
M43-3230-11-A1530-20-0220
- ③ SEKTION: TILLUFTSSCHAKT
M43-3230-11-A1530-20-0220
- ④ SEKTION: UPPGÅNG
MALARBANAN/PENDELTÅG
M43-3230-11-A1530-20-0221
- ⑤ SEKTION: TRYCKUTJÄMNINGSSCHAKT
M43-3230-11-A1530-20-0221
- A PROFIL: SERVICETUNNEL C4
M43-3230-11-A1530-20-0211

KOORDINATSYSTEM

SYSTEM I PLAN: SWEREF 99 18 00
SYSTEM I HÖJD: RH2000

LÄNGDMÄTNING

VARJE SPÅR HAR INDIVIDUELL
LÄNGDMÄTNING.

PERMANENTA MARK- OCH UTRYMMESANSPRÅK

- Gräns för tunnelbaneutrymmen med servitutsrätt.
- Gräns mellan olika typer av markanspråk.
- Js1 Nytt utrymme för tunnelbana med tillhörande anläggningar under mark, servitutsrätt.
- Js1 Nytt utrymme för tunnelbana med tillhörande anläggningar ovan mark, servitutsrätt.
- Js2 Nytt utrymme för nyttjande av biljetthall ovan mark, servitutsrätt.

SKYDDSÅTGÄRDER

- Sk1 Stomljuddämpande åtgärder 30dB (A) SLOW.
Km 19+399-16+800 och 15+800-15+288.

NYA ANLÄGGNINGAR

- ① Nytt spår med växel.
- ② Längdmätningsskivelse.
- ③ Riktningsskivelse.
- S-spår, för spår österut.
- N-spår, för spår västerut.
- Bergtunnel, teoretisk bergkontur
- Biljetthall med nedgång via rulltrappa till Mälarbanan och pendeltåg
- Förberedd uppgång/utrymningsväg Veddesta C
- Plattform
- Tryckutjämningschakt med förskjuten överbyggnad
- Sektionshänvisning
- Brandgasschakt
- Profilhänvisning
- Tilluftsschakt

GRÄNSER & ILLUSTRATIONSLINJER

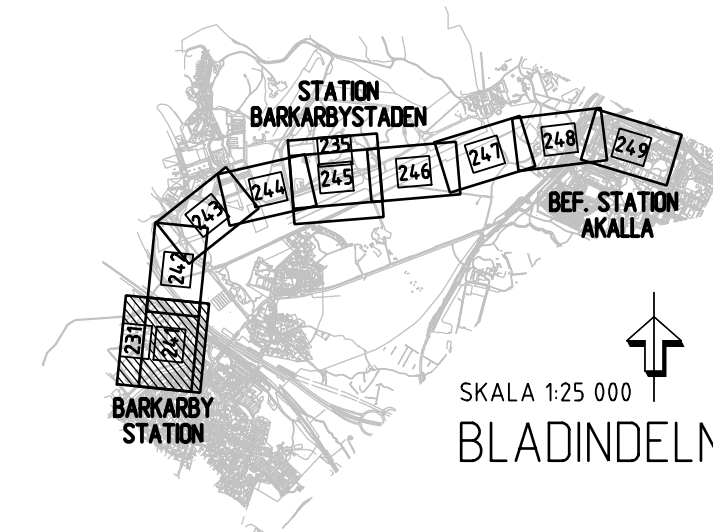
- Fastighetsgräns
- Traktgräns
- Rättighetsgräns

UNDANTAGET FRÅN SKYLDIGHET ATT HA SAMRÅD ENLIGT 12:6 A § MB

Skyldigheten att göra anmälan för samråd enligt 12:6 a § MB gäller inte för de verksamheter och åtgärder som behövs för att bygga järnvägen och som fastställs och ingår i järnvägsmark eller område för tillfällig nyttjanderätt.

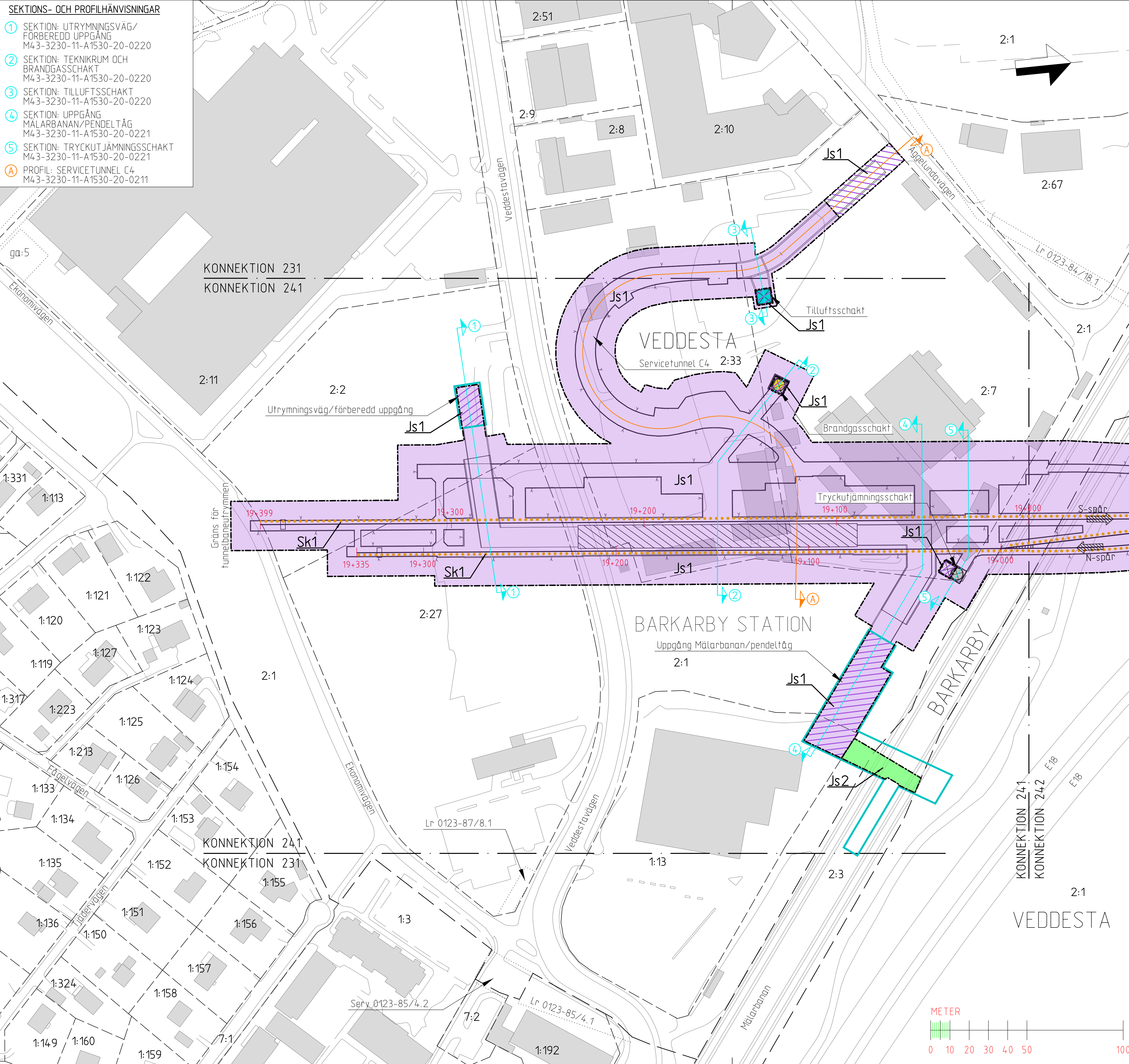
INFORMATION (FASTSTÄLLS E.J.)

Fastställt plankarta redovisar en skyddszon som kan anpassas till framtida bebyggelse om särskild utredning visar att skyddszonens funktion ej påverkas. Se planbeskrivning, avsnitt 7.1.2 Skyddszon i berg.



GRANSKNINGSHANDLING 2017-06-19

Uppdrag nr 256949	Handläggare K.Rehn	Rit/Konst R.Zetterlund	Rev	Ant	Revidering avser
Granskad S.Ljungberg	Godkänd P.Skoglund	Datum 2017-06-19	SIGN		
JÄRNVÄGSPLAN			Tunnelbana Akalla-Barkarby Permanent anspråk i mark och utrymmen Mark. KM 19+399-19+000 Plankarta		
Förvaltning för utbyggd tunnelbana STOCKHOLMS LÄNS LÄNDRING		Informationsklass K1	Förvaltningsnummer 3230	Format A1	Skala 1:1000
FUT Handläggare Åsa von Malmborg	FUT Godkänd Anna Nylén	Datum 2017-06-19	Ritningsnummer M43-3230-11-A1530-00-0231	Nästa bl 242	Rev -



Denna handling och informationen härin är
 AB Storstockholms Lokaltrafik egendom och
 får inte användas utöver de syften som
 avses i denna handling utan tillstånd från
 Storstockholms Lokaltrafik.

Ritningsfil: D:\S\17\256949\3_Abete\02_Plan\43_Vidert\240-Permanent_LP\1530-00-0231.dgn
 Ritningsdatum: 2017-06-20
 Ritad av: Tyrens