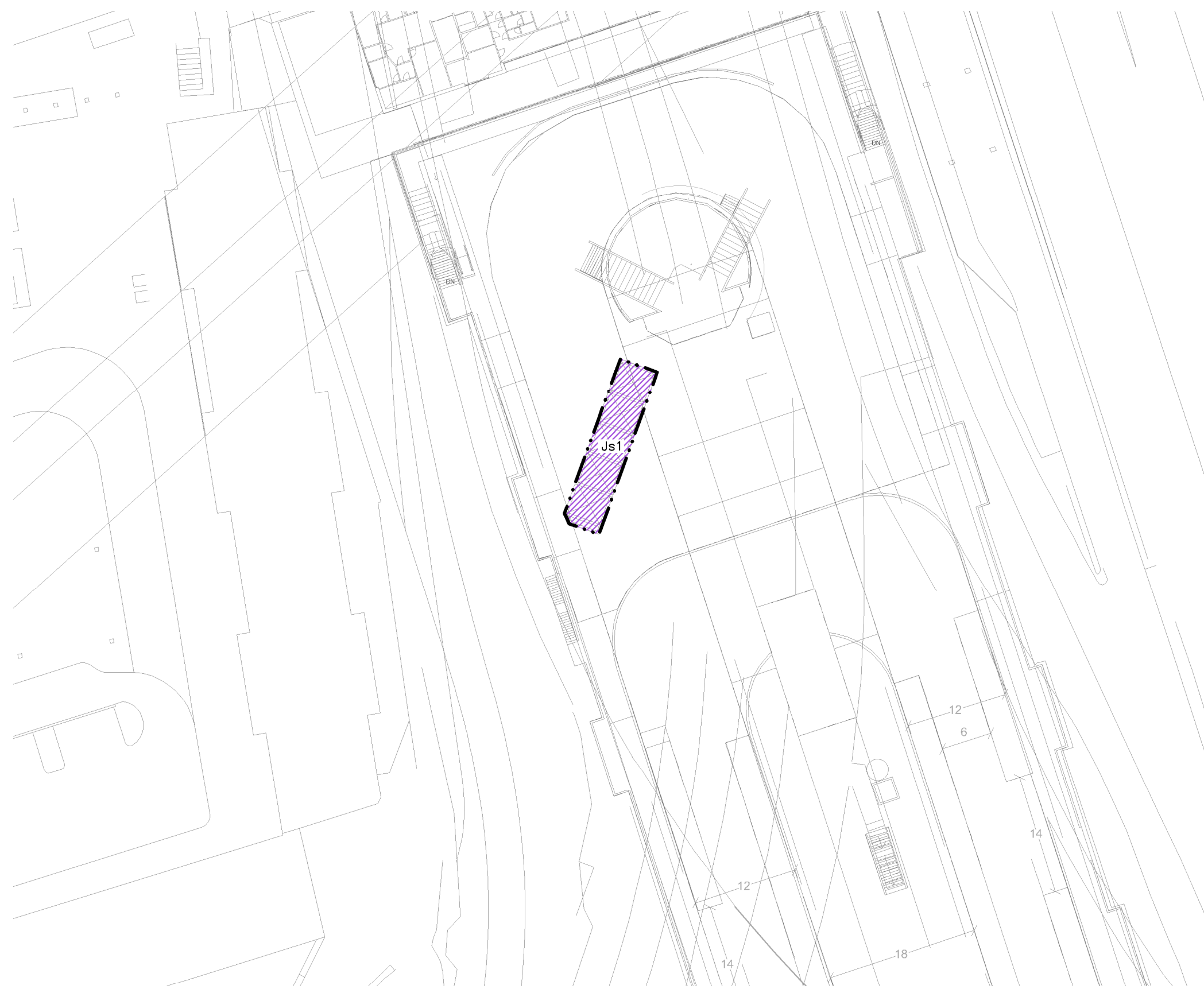


Denna handling och information här är SLL egendom och får inte användas, delges, obehöriga eller ändras utan SLL skriftliga medgivande

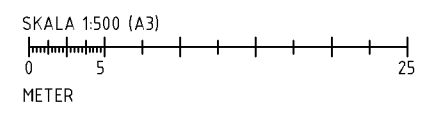
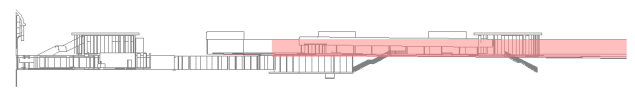


BILAGA 2

Permanent markanspråk i byggnad
Gullmarsplan

TECKENFÖRKLARING

- · · — AVGRÄNSNING AV MARKANSPRÅK
- Js1 NYTT UTRYMME FÖR TUNNELBANA MED TILLHÖRANDE ANLÄGGNINGAR OVAN MARK, SERVIDTSRÄTT
- Js1 NYTT UTRYMME FÖR TUNNELBANA MED TILLHÖRANDE ANLÄGGNINGAR UNDER MARK, SERVIDTSRÄTT



2320-M23-22-00005

Tillägg till fastställelsehandling 2019-06-10

FASTSTÄLLELSEHANDLING 2018-06-27

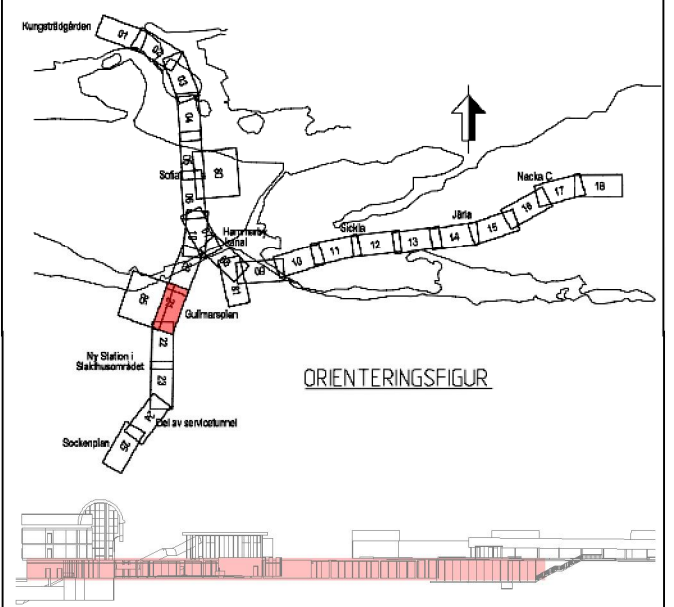
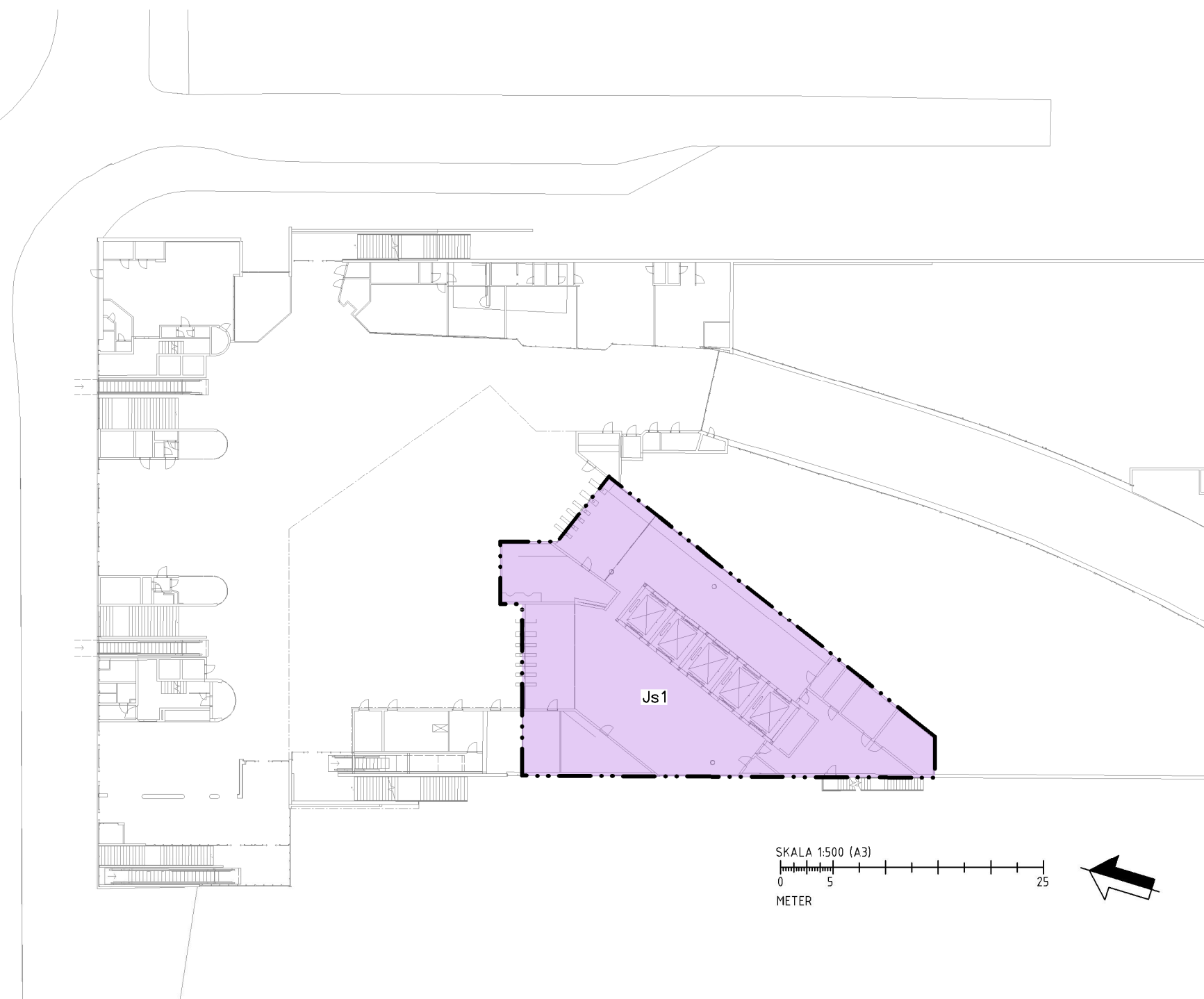
BILAGA 2

Permanent markanspråk i byggnad Gullmarsplan

TECKENFÖRKLARING

- · · — AVGRÄNSNING AV MARKANSPRÅK
- Js1 NYTT UTRYMME FÖR TUNNELBANA
MED TILLHÖRANDE ANLÄGGNINGAR OVAN
MARK, SERVITUTSRÄTT
- Js1 NYTT UTRYMME FÖR TUNNELBANA
MED TILLHÖRANDE ANLÄGGNINGAR UNDER
MARK, SERVITUTSRÄTT

Denna handling och information här är SLL egendom
och får inte användas, delges, obehöriga eller
ändras utan SLL skriftliga medgivande

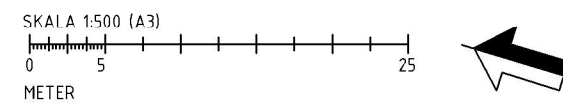
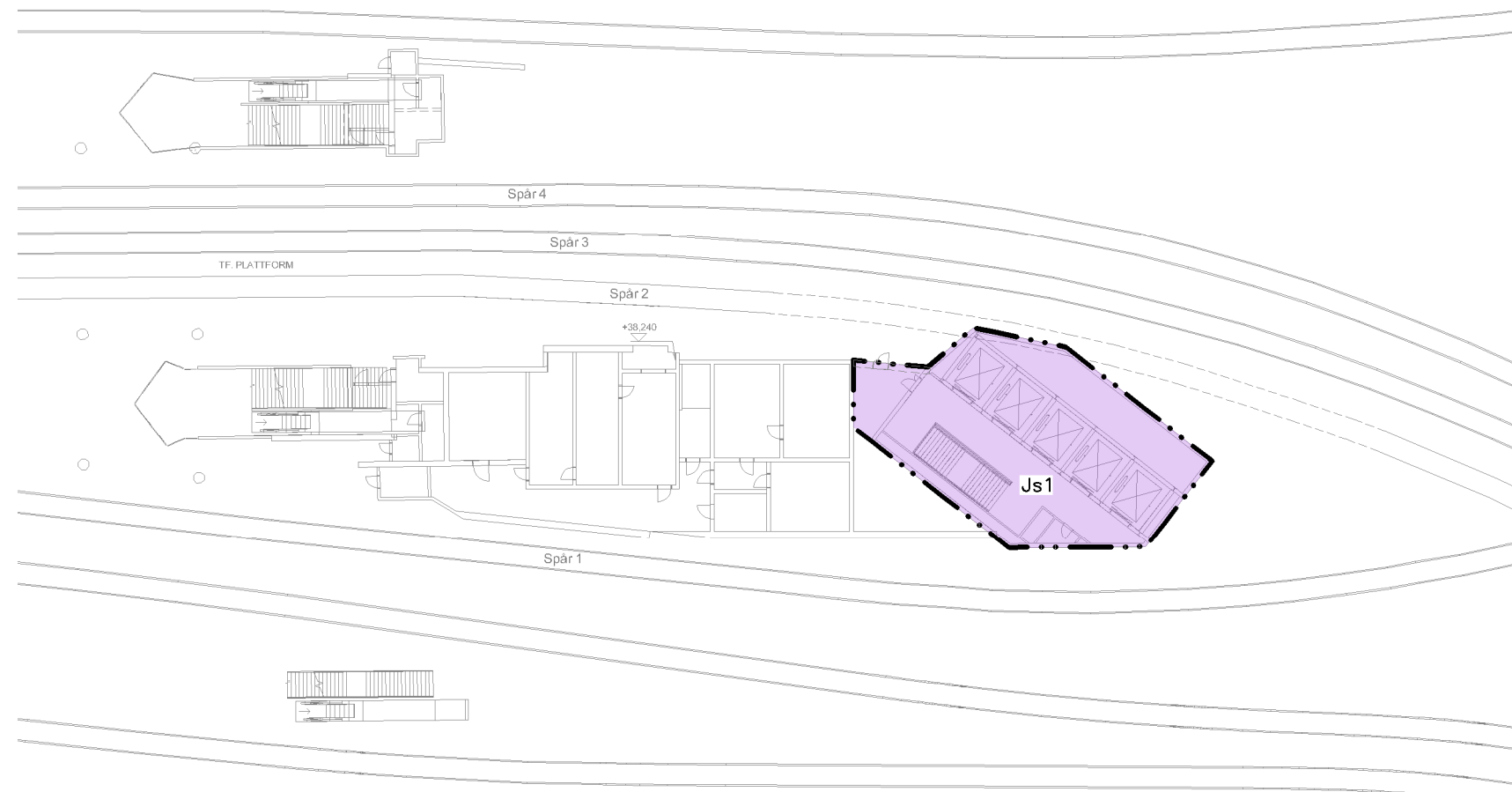


2320-M23-22-00005

Tillägg till fastställelsehandling 2019-06-10

FASTSTÄLLELSEHANDLING 2018-06-27


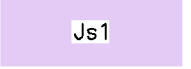
Den här handlingen och informationen härifrån är SLL:s egendom och får inte användas, delges, obehöriga eller ändras utan SLL:s skriftliga medgivande.

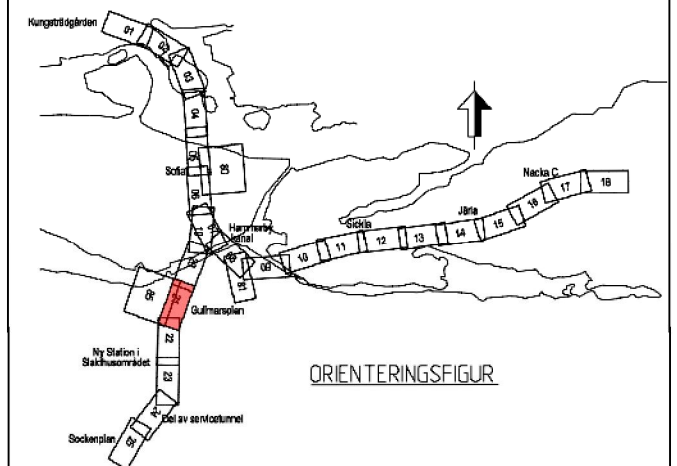


BILAGA 2

Permanent markanspråk i byggnad Gullmarsplan

TECKENFÖRKLARING

- · · — AVGRÄNSNING AV MARKANSPRÅK
-  **Js1** NYTT UTRYMME FÖR TUNNELBANA MED TILLHÖRANDE ANLÄGGNINGAR OVAN MARK, SERVIDTSRÄTT
-  **Js1** NYTT UTRYMME FÖR TUNNELBANA MED TILLHÖRANDE ANLÄGGNINGAR UNDER MARK, SERVIDTSRÄTT



2320-M23-22-00005

Tillägg till fastställelsehandling 2019-06-10

FASTSTÄLLELSEHANDLING 2018-06-27