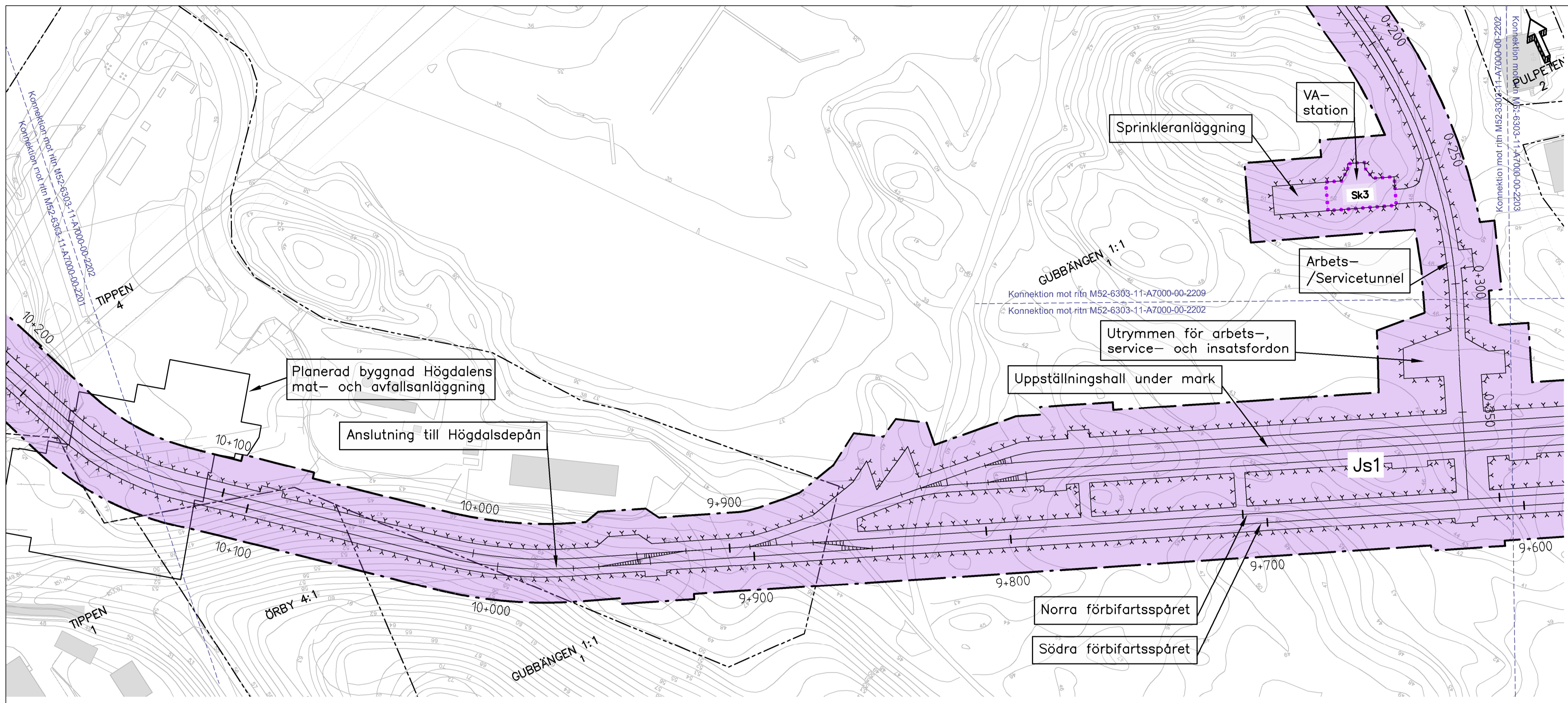


M52-6303-11-A7000-00-2202.dwg

Denna handling och informationen härin är SLL egendom och ska inte delas ut eller spridas utan SLLs skriftliga medgivande.

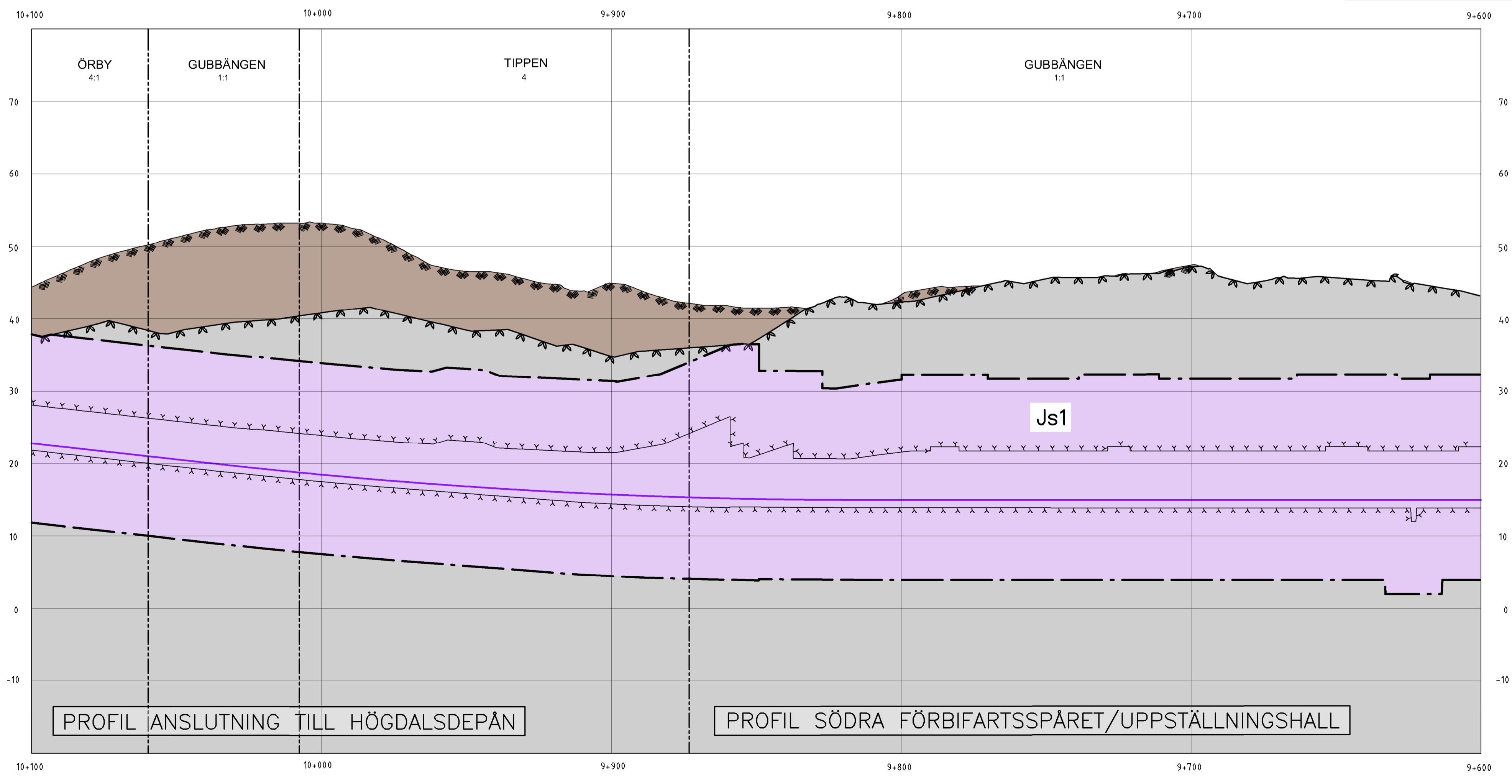
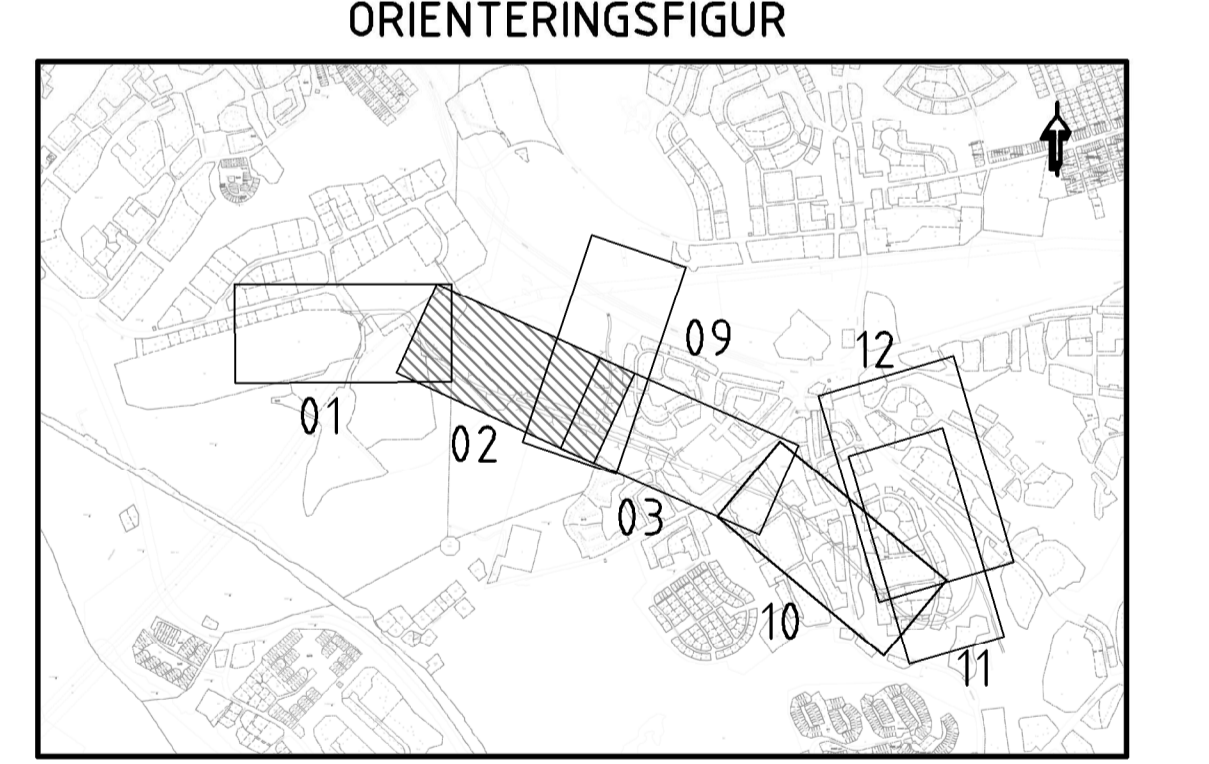


- KOORDINATSYSTEM**  
 System i plan: SWEREF 99 18 00  
 System i höjd: RH2000
- TECKENFÖRKLARING I PLAN OCH PROFIL**
- GRÄNS FÖR TUNNELBANA MED TILLHÖRANDE ANLÄGGNINGAR OVAN OCH/ELLER UNDER MARK
  - AVGRÄNSNING MELLAN OLIKA TYPER AV MARKANSPRÅK
  - Js1** NYTT UTRYMME FÖR TUNNELBANA MED TILLHÖRANDE ANLÄGGNINGAR UNDER MARK, SERVICITURSRÄTT
  - Js1** NYTT UTRYMME FÖR TUNNELBANA MED TILLHÖRANDE ANLÄGGNINGAR OVAN OCH UNDER MARK, SERVICITURSRÄTT
  - Js2** NYTT UTRYMME FÖR TILLFARTSVÄG, SERVICITURSRÄTT
  - KONNEKTIONSLINJER

- SKYDDSÅTGÄRDER OCH FÖRSIKTIGHETSMÅTT**
- Sk1: Markering eller avgränsning för skyddsåtgärd/försiktighetsmått. Erbjudande om bullerskyddsåtgärder utanför järnvägsmark i form av fasad/fönsteråtgärd och/eller lokalt skydd vid uterplats. Erbjudandet gäller om närmare undersökningar visar att åtgärder erfordras för att riktvärdena 30 dBA ekvivalent respektive 45 dBA maximal ljudnivå inomhus samt 55 dBA ekvivalent ljudnivå respektive 70 dBA maximal ljudnivå vid uterplats inte ska överskridas. Vid tillämpningen ska hänsyn tas till vad som är tekniskt möjligt och ekonomiskt rimligt. Aktuella byggnader framgår av bilaga M52-6303-11-A7000-00-2212.
  - Sk2: Stomljuddämpande åtgärder under spår för att klara riktvärdet på 30 dBA SLOW.
  - Sk3: VA-stationen ska förses med en reningsanläggning som utrustas med olje-/slamavskiljning samt avstängningsmöjlighet.
  - Sk4: Skyddsåtgärder ska utföras för södergående spår mot Farsta mellan km 8+068-8+085 och 8+106-8+217.

- BETECKNINGAR I PLAN OCH PROFIL**
- TUNNELBANANS ANLÄGGNINGAR**
- Illustrationstinja
  - Spårmit med längdmätning
  - Växel
  - Bergtunnelkontur
  - Projekterad spårkontur, räls överkant
- ÖVRIGA BETECKNINGAR**
- Tolkad befintlig markyta
  - Tolkad befintlig bergyta
  - Jord
  - Berg
  - Byggnad med antagen grundläggning i form av grundmurar/plintar på berg eller platta på mark
  - Byggnad med antagen grundläggning i form av betong- eller stålplattor på berg
  - Trafikområde för tunnelbana inom gällande detalplan

- GRUNDKARTANS BETECKNINGAR**
- Kvarters-/Traktgräns tillika fastighetsgräns
  - Fastighetsgräns
  - Gräns för servitut/ledningsrätt



**GRANSKNINGSHANDLING**  
2019-09-06

<b>wsp</b> www.wspgroup.se		Rev	Ant	Revidering avser	Sign	Datum
Uppdrag nr <b>10200462</b>	Handläggare <b>A. Larsson</b>	Rit./Konst <b>Simon Josefsson</b>				
Granskad <b>Ola Kromnow</b>	Godkänd					
Ort <b>Stockholm</b>	Datum <b>2019-06-12</b>					
<b>Förvaltning för utbyggd tunnelbana</b> STOCKHOLMS LÄNS LÄNDRING						
FUT Handläggare <b>Amanda Key</b>	Informationssäkerhetsklass <b>K1</b>					
FUT Granskad <b>Johanna Twengström</b>	FUT Godkänd <b>Marie Fredell</b>	Förvaltningsnummer <b>1300</b>	Format <b>A1</b>	Skala <b>H 1:1000 V 1:400</b>		
FUT Ort <b>Stockholm</b>	Datum <b>xxxx-xx-xx</b>	Ritningsnummer <b>M52-6303-11-A7000-00-2202</b>	Nästa bl <b>2203</b>	Rev		