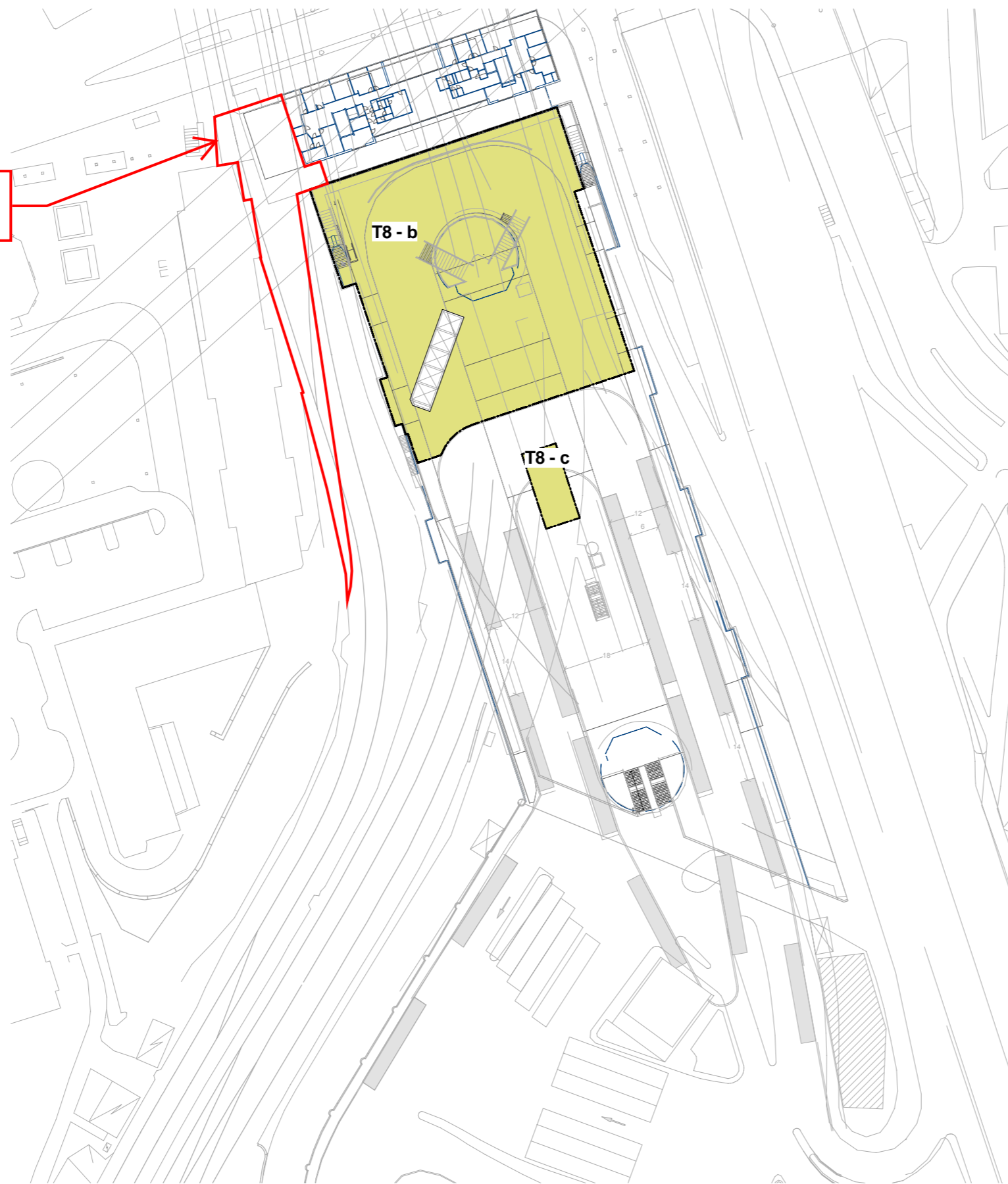
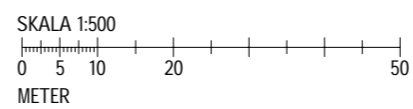
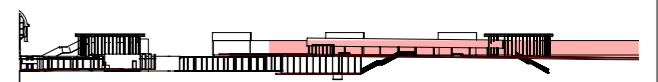
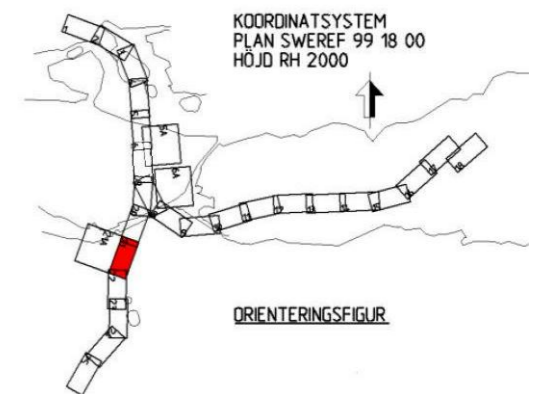


Stockholm
Johanneshov 1:6



Bilaga 2 - Tillfälligt markanspråk i byggnad
Gullmarsplan

- T8** TILLFÄLLIG NYTTJANDERÄTT I BYGGNAD
- GRÄNS MELLAN OLIKA TYPER AV TILLFÄLLIG NYTTJANDERÄTT



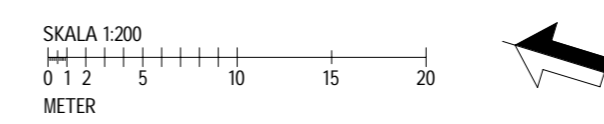
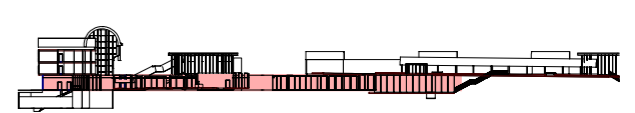
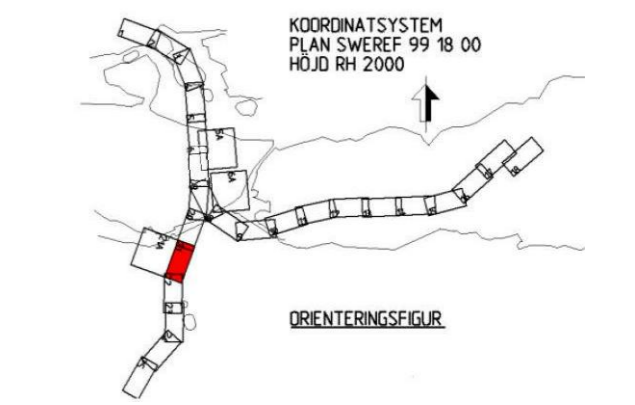
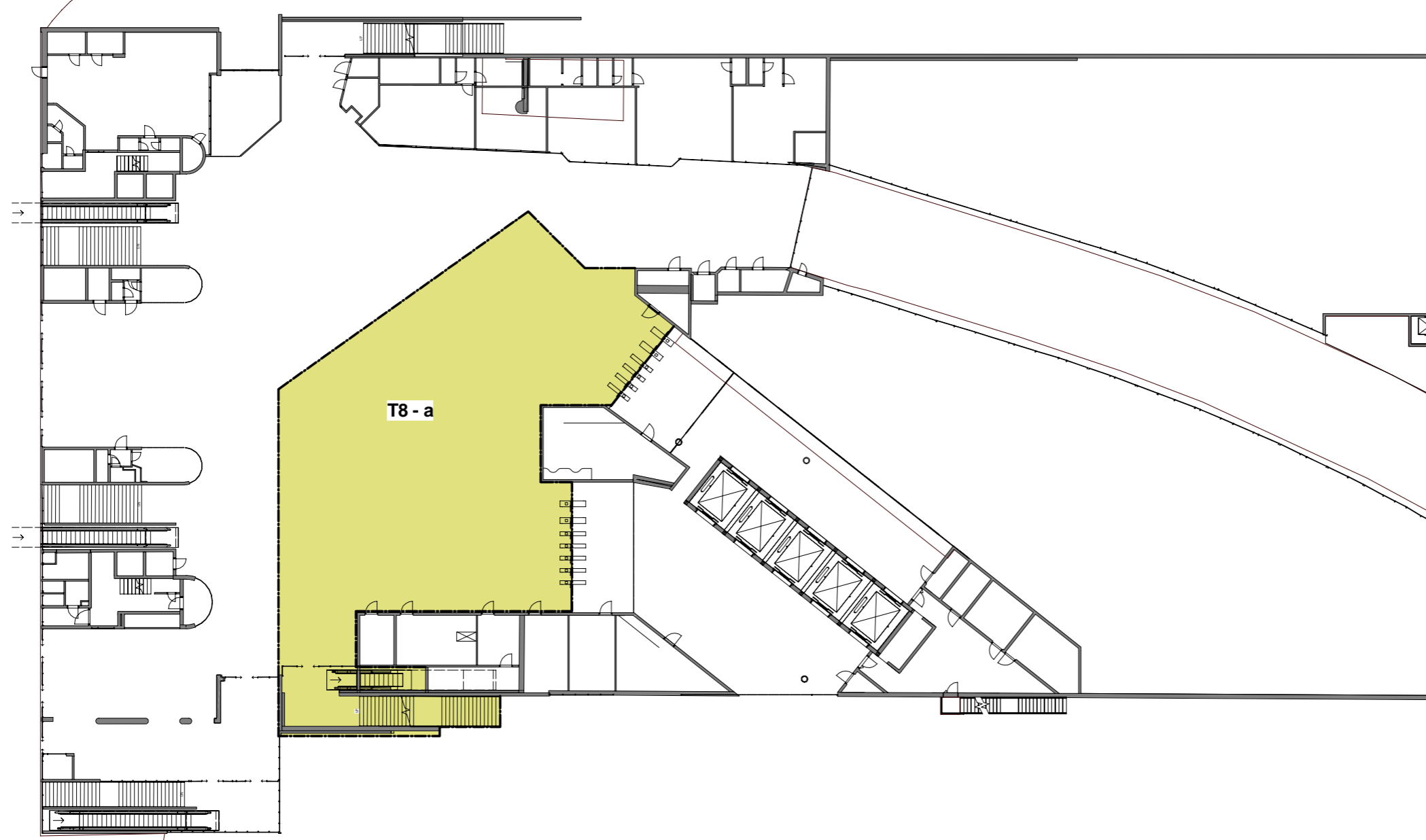
Förtydligande 2019-06-10

2320-M23-23-00053

FASTSTÄLLELSEHANDLING 2018-06-27

Bilaga 2 - Tillfälligt markanspråk i byggnad
Gullmarsplan

- T8** TILLFÄLLIG NYTTJANDERÄTT I BYGGNAD
- GRÄNS MELLAN OLIKA TYPER AV TILLFÄLLIG NYTTJANDERÄTT



Denna handling och information är tillämplig för SL:s egendom och får inte användas, delvis, obehörigt eller annars, utan SL:s skriftliga medgivande.

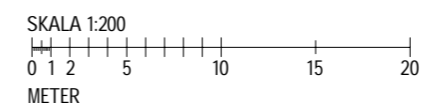
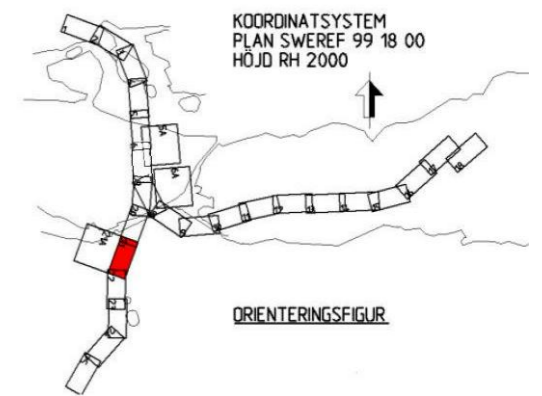
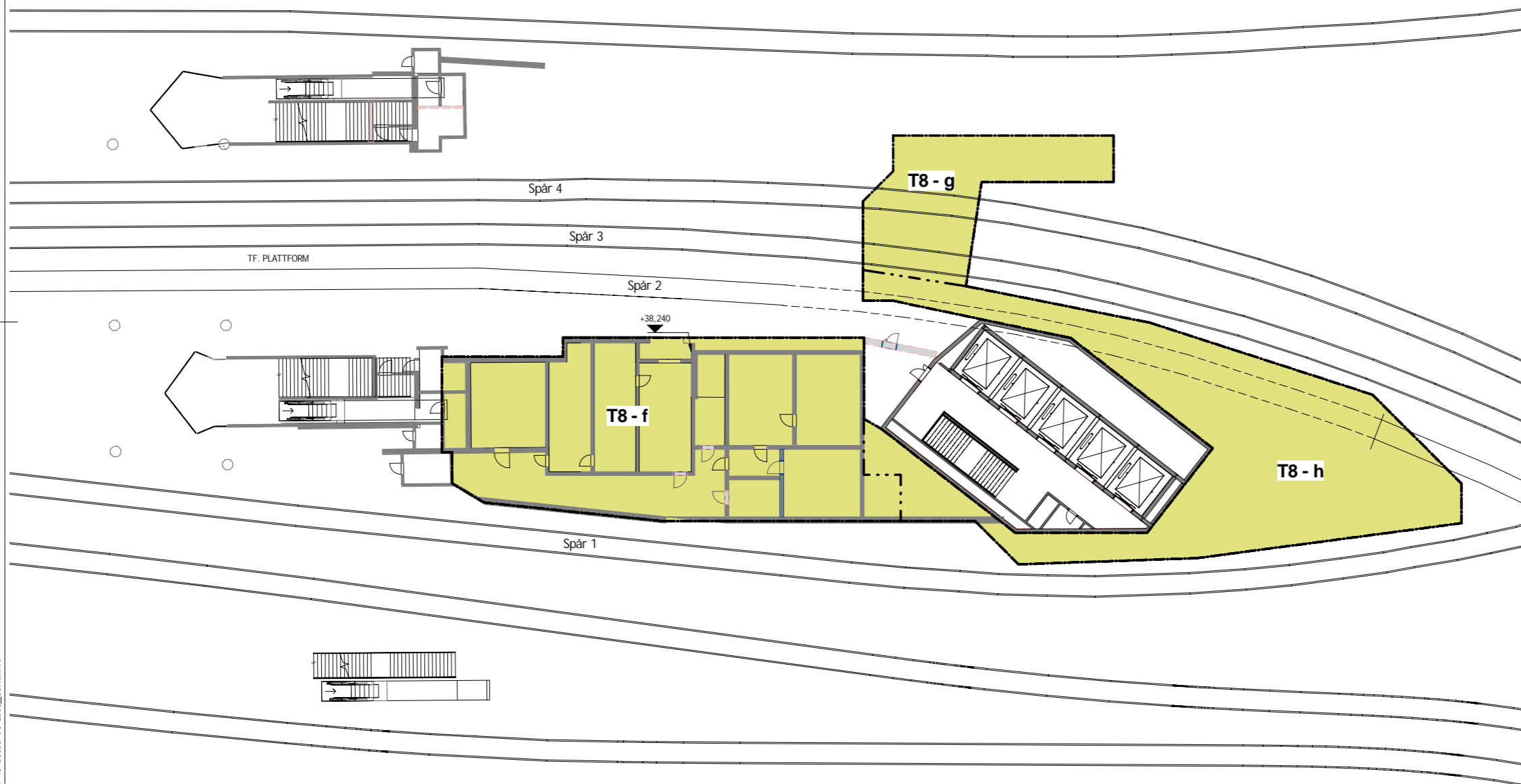
2018-01-04 11:55:49 C:\CAD\Revit\ProjectData\A21-3141-40-80000-V0-2003_svf\tr.rvt

2320-M23-23-00053

FASTSTÄLLELSEHANDLING 2018-06-27

Bilaga 2 - Tillfälligt markanspråk i byggnad
Gullmarsplan

- T8 TILLFÄLLIG NYTTJANDERÄTT I BYGGNAD
- GRÄNS MELLAN OLIKA TYPER AV TILLFÄLLIG NYTTJANDERÄTT



2320-M23-23-00053

FASTSTÄLLELSEHANDLING 2018-06-27

Denna handling och informationen här är
 SLL egendom och
 får inte användas, delges, överbärga eller
 ändras utan SLL
 skriftliga medgivande.

C:\CAD\Revit\ProjectData\A21-3141-40-80000-V0-2003_svefth.rvt
 2018-01-04 12:03:20