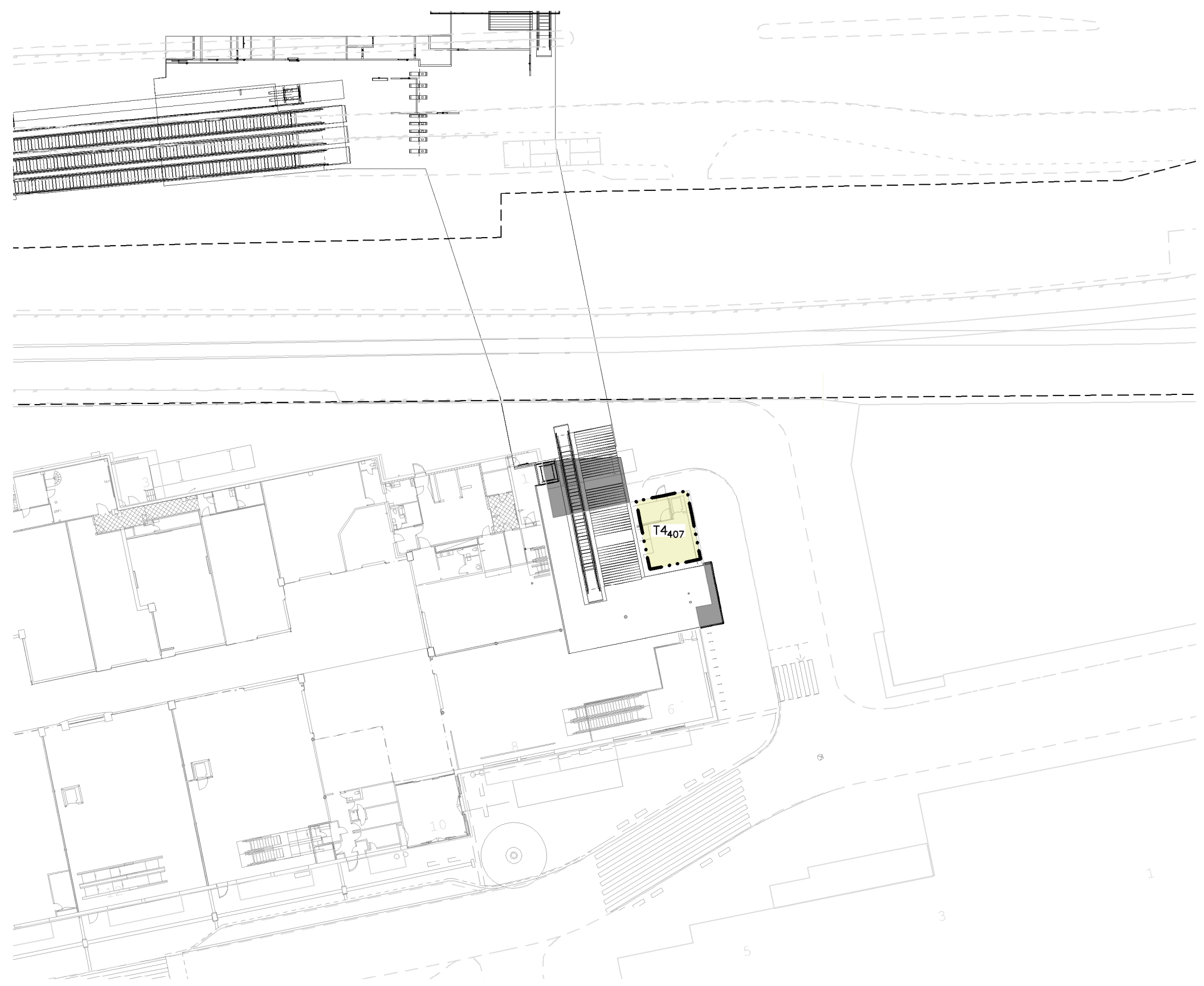
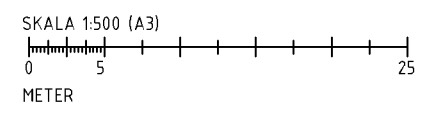


Den här handlingen och informationen härifrån är SLL egendom och får inte användas, delges, obehöriga eller ändras utan SLLs skriftliga medgivande.



Sickla station, Entréplan

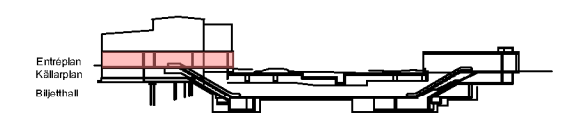
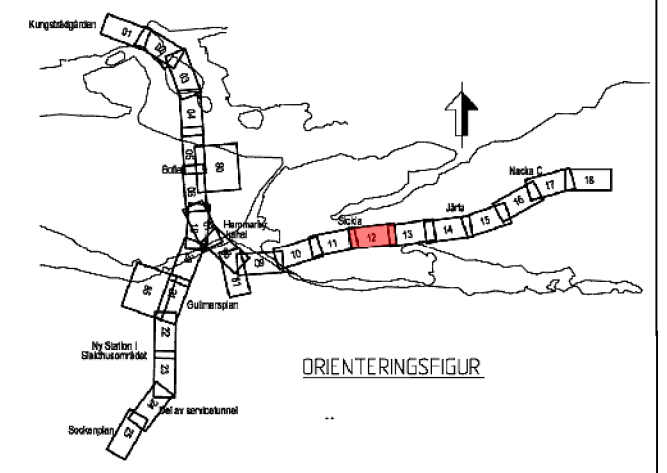


BILAGA 4

Tillfälligt markanspråk i byggnad SICKLAÖN 83:22

TECKENFÖRKLARING

-  AVGRÄNSNING AV MARKANSPRÅK
-  T4 TILLFÄLLIG NYTTJANDERÄTT I BYGGNAD OVAN MARK
-  ILLUSTRATION ÖVER PERMANENT MARKANSPRÅK I NY BYGGNAD



2320-M23-22-00010

Tillägg till fastställelsehandling 2019-06-10

FASTSTÄLLELSEHANDLING 2018-06-27