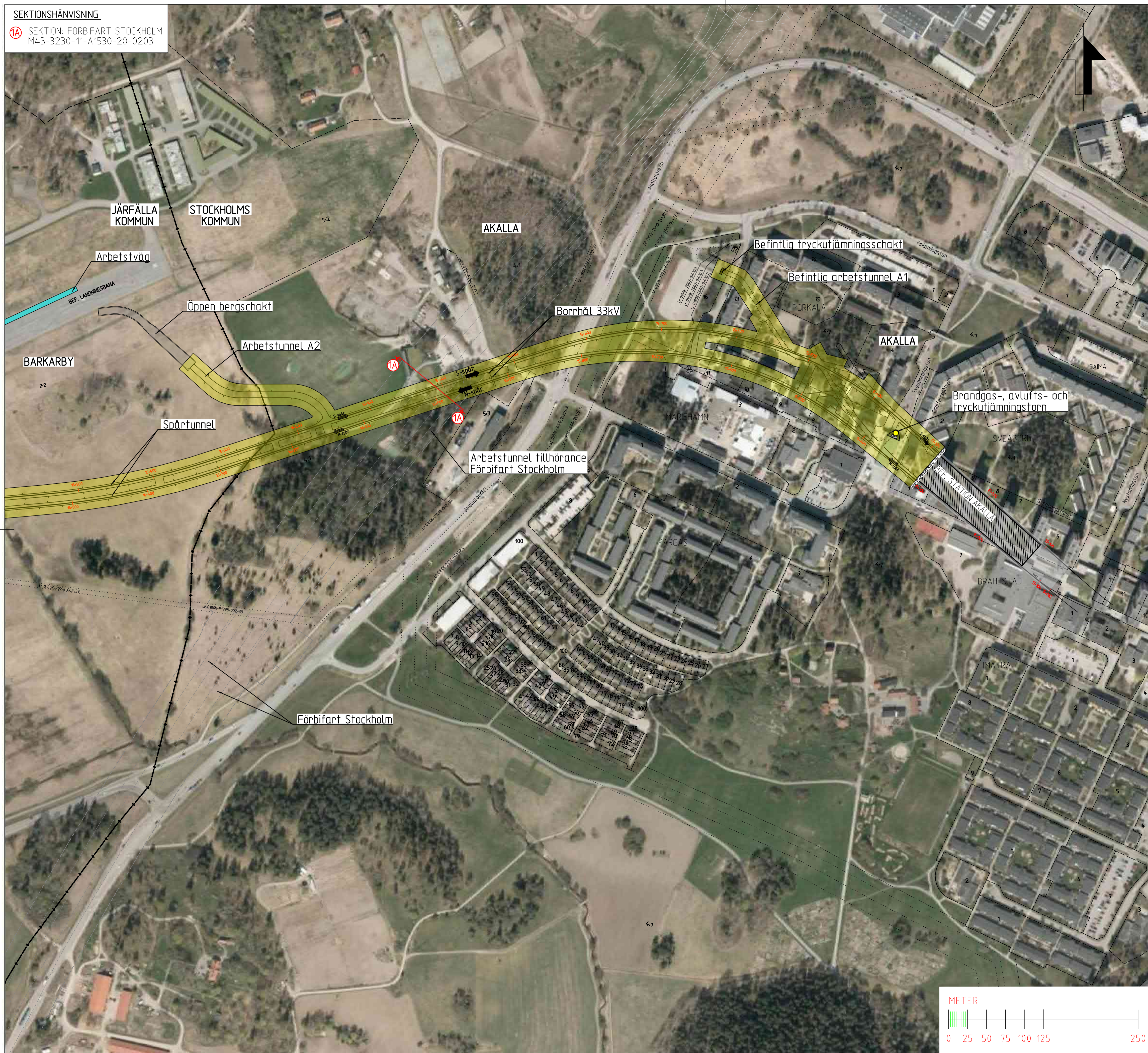


SEKTIONSHÄNVISNING  
 1A SEKTION: FÖRBIFART STOCKHOLM  
 M43-3230-11-A1530-20-0203



**KOORDINATSYSTEM**  
 SYSTEM I PLAN: SWEREF 99 18 00  
 SYSTEM I HÖJD: RH2000

**LÄNGDMÄTNING**  
 VARJE SPÅR HAR INDIVIDUELL  
 LÄNGDMÄTNING.

- Nytt utrymme för tunnelbana med tillhörande anläggningar under mark, servitutsrätt.
- Tillfälliga arbets- och tillfartsvägar, ovan mark.

- NYA ANLÄGGNINGAR**
- ① Nytt spår med växel.
  - ② Längdmättningsangivelse.
  - ③ Riktningangivelse.
  - S-spår, för spår österut.
  - N-spår, för spår västerut.

- Kontur bergtunnel
- Plattform
- Brandgas-, avlufts- och tryckutjämningsstorn med påkörningsskydd

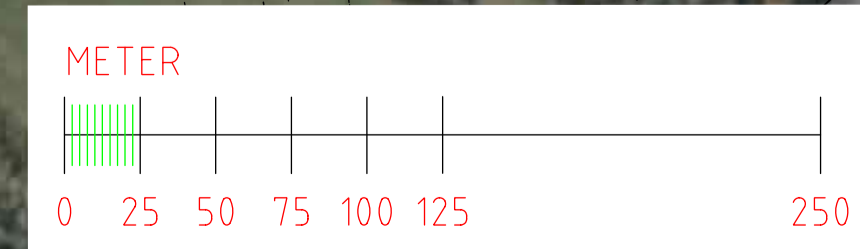
Sektionshänvisning

- GRÄNSER & ILLUSTRATIONSLINJER**
- Illustrationslinje
  - Fastighetsgräns
  - Traktgräns
  - Rättighetsgräns
  - Kommungräns
  - Illustrerad skyddszon för Förbifart Stockholm.
  - Illustrationslinje, Förbifart Stockholm.

**UNDANTAGET FRÅN SKYLDIGHET ATT HA SAMRÅD ENLIGT 12:6 A § MB**  
 Skyldigheten att göra anmälan för samråd enligt 12:6 a § MB gäller inte för de verksamheter och åtgärder som behövs för att bygga järnvägen och som fastställs och ingår i järnvägsmark eller område för tillfällig nyttjanderätt.

**INFORMATION**  
 Illustrationsritning, sektion 1A, är ett tydliggörande till fastställd plankarta, profil- och sektionsritningar som redovisar att inom delar av skyddszon för Förbifart Stockholm gäller även planbestämmelse Js4. Se planbeskrivning, avsnitt 7.1.6 Nytt utrymme för tunnelbanans skyddszon som är gemensam med annan anläggnings skyddszon, servitutsrätt (Js4).

Övriga handlingar och informationen hänförelse till egen ansvar och för inte ansvaras, delvis oberoende eller eventuella medgivande.



GRANSKNINGSHANDLING 2017-06-19

|                                     |                           |  |                 |
|-------------------------------------|---------------------------|--|-----------------|
|                                     |                           |  |                 |
| Uppdrag nr<br>256949                | Handläggare<br>K. Rehn    | Rit./Konst<br>R. Zetterlund  |                 |
| Granskad<br>S. Ljungberg            | Godkänd<br>P. Skoglund    | Datum<br>2017-06-19  |                 |
|                                     |                           | <b>JÄRNVÄGSPLAN</b><br>Tunnelbana<br>Akalla-Barkarby<br>Illustrationskarta |                 |
| FUT Handläggare<br>Åsa von Malmberg | Informationsklass<br>K1   | Mark. KM 16+500-15+288   |                 |
| FUT Granskad<br>Åsa Jäverdal        | FUT Godkänd<br>Anna Nylén | Förvaltningsnummer<br>3230   | Format<br>A1    |
| FUT Ort<br>Stockholm                | Datum<br>2017-06-19       | Ritningsnummer<br>M43-3230-11-A1530-10-0223                                | Skala<br>1:2500 |
|                                     |                           | Nästa bl<br>-  | Rev<br>A        |