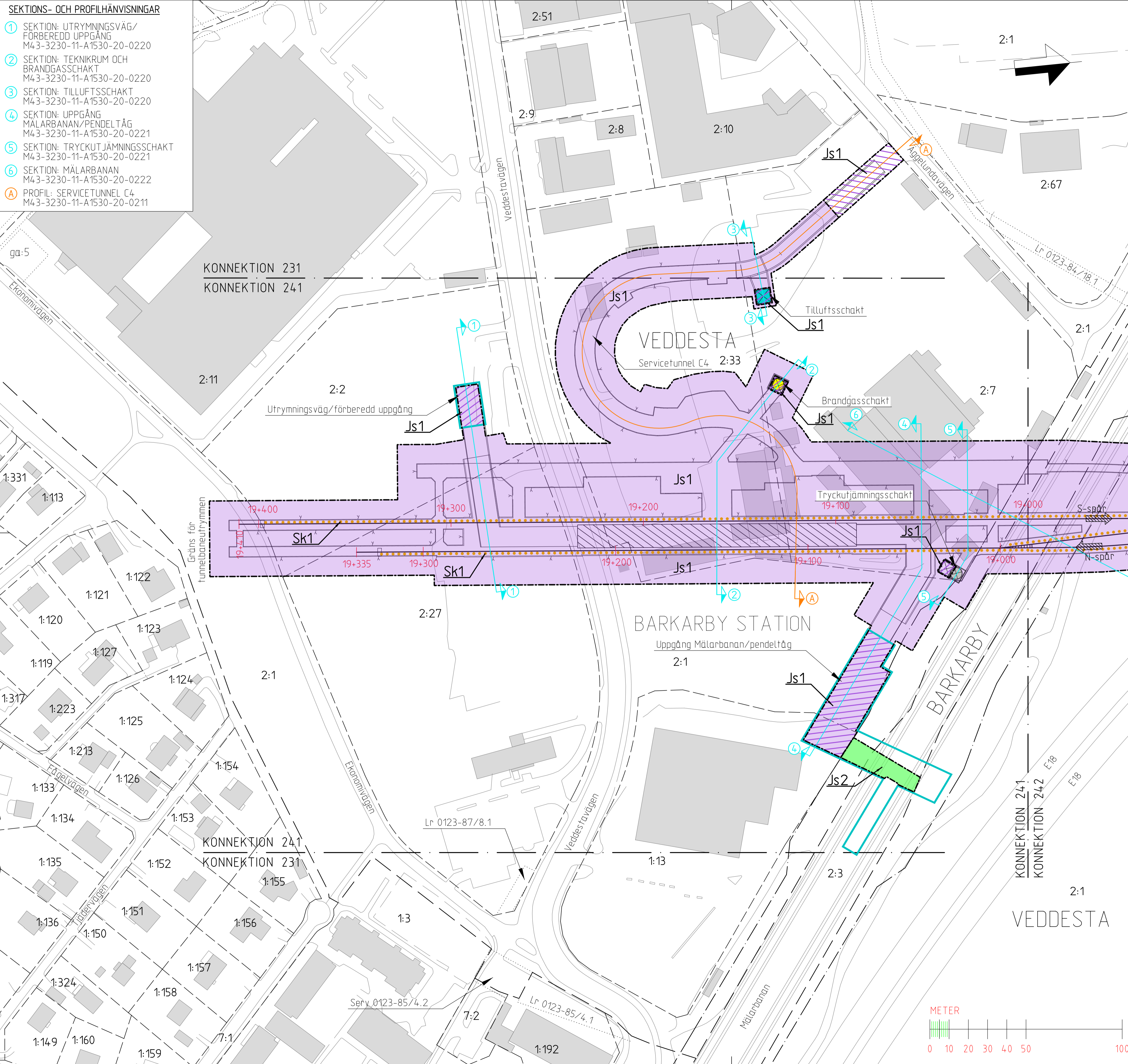


SEKTIONS- OCH PROFILHÄNVISNINGAR

- ① SEKTION: UTRYMNINGSVÄG/  
FÖRBEREDD UPPGÅNG  
M43-3230-11-A1530-20-0220
- ② SEKTION: TEKNIKRUM OCH  
BRANDGASSCHAKT  
M43-3230-11-A1530-20-0220
- ③ SEKTION: TILLUFTSSCHAKT  
M43-3230-11-A1530-20-0220
- ④ SEKTION: UPPGÅNG  
MÅLARBANAN/PENDELTÅG  
M43-3230-11-A1530-20-0221
- ⑤ SEKTION: TRYCKUTJÄMNINGSSCHAKT  
M43-3230-11-A1530-20-0221
- ⑥ SEKTION: MÅLARBANAN  
M43-3230-11-A1530-20-0222
- Ⓐ PROFIL: SERVICE TUNNEL C4  
M43-3230-11-A1530-20-0211



KOORDINATSYSTEM

SYSTEM I PLAN: SWEREF 99 18 00  
SYSTEM I HÖJD: RH2000

LÄNGDMÄTNING

VARJE SPÅR HAR INDIVIDUELL  
LÄNGDMÄTNING.

PERMANENTA MARK- OCH UTRYMMESANSPRÅK

- Gräns för tunnelbaneutrymmen med servitutsrätt.
- Gräns mellan olika typer av markanspråk.
- Js1 Nytt utrymme för tunnelbana med tillhörande anläggningar under mark, servitutsrätt.
- Js1 Nytt utrymme för tunnelbana med tillhörande anläggningar ovan mark, servitutsrätt.
- Js2 Nytt utrymme för nyttjande av biljetthall ovan mark, servitutsrätt.

SKYDDSÅTGÄRDER

- Sk1 Stömljudsdämpande åtgärder 30dB (A) SLOW.  
Km 19+299-16+800 och 15+800-15+288.

NYA ANLÄGGNINGAR

- ① Nytt spår med växel.
- ② Längdmätningsskivning.
- ③ Riktningsskivning.
- S-spår, för spår österut.
- N-spår, för spår västerut.
- Bergtunnel, teoretisk bergkontur
- Biljetthall med nedgång via rulltrappa till Målarbanan och pendeltåg
- Förberedd uppgång/utrymningsväg Veddesta C
- Plattform
- Tryckutjämningschakt med förskjuten överbyggnad
- Sektionshänvisning
- Brandgasschakt
- Profilhänvisning
- Tilluftsschakt

GRÄNSER & ILLUSTRATIONSLINJER

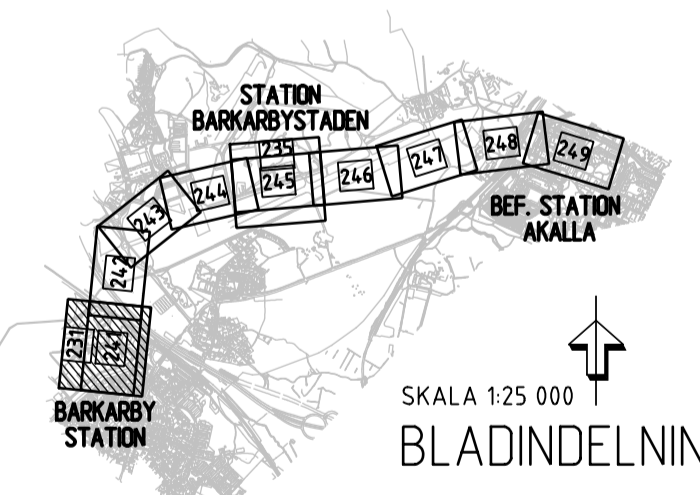
- Illustrationslinje
- Fastighetsgräns
- Traktgräns
- Rättighetsgräns
- Användningsområde för järnvägsändamål

UNDANTAGET FRÅN SKYLDIGHET ATT HA SAMRÅD ENLIGT 12:6 A § MB

Skyldigheten att göra anmälan för samråd enligt 12:6 a § MB gäller inte för de verksamheter och åtgärder som behövs för att bygga järnvägen och som fastställs och ingår i järnvägsmark eller område för tillfällig nyttjanderätt.

INFORMATION (FASTSTÄLLS E.J.)

Fastställd plankarta redovisar en skyddszon som kan anpassas till framtida bebyggelse om särskild utredning visar att skyddszonens funktion ej påverkas. Se planbeskrivning, avsnitt 7.1.2 Skyddszon i berg.



GRANSKNINGSHANDLING 2017-06-19

Uppdrags nr 256949	Handläggare K.Rehn	Rit/Konst R.Zetterlund	Rev	Ant	Revidering avser
Granskad S.Ljungberg	Godkänd P.Skoglund	Datum 2017-06-19	Rev	Ant	Revidering avser
Ort Stockholm	<b>JÄRNVÄGSPLAN</b> Tunnelbana Akalla-Barkarby Permanenta anspråk i mark och utrymmen Mark. KM 19+4-10-19+000 Plankarta		Form A1	Skala 1:1000	Nästa bl 242   A
FUT Handläggare Åsa von Malmborg	Informationssäkerhetsklass K1	FUT Godkänd Anna Nylén	Förvaltningsnummer 3230	Ritningsnummer M43-3230-11-A1530-00-0231	Sign Datum
FUT Granskad Åsa Jäverdal	Datum 2017-06-19				

Denna handling och informationen härin är  
 AB Storstockholms Lokaltrafik egendom och  
 får inte användas utöver de syften som  
 anges i denna handling utan tillstånd från  
 Storstockholms Lokaltrafik.

Ritningsfil: D:\STA\256949\3\_Arbete\02\_Plan\M43-3230-11-A1530-00-0231.dgn  
 2017-02-11  
 Tyrens  
 Ritad av: